



MEET – kommunikation, organisation och kompetens för framtidens arbetsplats

MEET bidrar till ett mer strukturerat arbete för organisations- och informationsstruktur när olika möten skall planeras. Målet är effektivare möten, bättre vägval gällande organisatoriska och informatoriska frågor, ökat informations- och kunskapspridande i organisationen samt att gå från individuellt till organisatoriskt lärande.

För alla typer av arbete behövs möten i olika former för att planera, följa och styra arbetet. Men den industriella utvecklingen vi ser nu ställer allt högre krav på de möten som genomförs på företagen; produkter och system blir allt mer komplicerade, fler människor behöver involveras för att förstå och beslut behöver fattas snabbare. Hur görs detta mest effektivt?

MEET syftar till att möjliggöra och öka kommunikationen mellan människa-människa genom att använda artefakter. Målet är att öka gruppens möjligheter att diskutera och fatta beslut. Tekniska så väl som organisatoriska lösningar kombineras för att öka innovationen.

MEET-MODELLEN SYFTAR TILL ATT ÖKA:

- Organisationsflexibiliteten
- Innovationsnivåer i produktion
- Effektiviseringen av produktionen genom att ha ett mer holistiskt perspektiv av produktionsprocessen
- Social hållbarhet och antalet attraktiva arbetsplatser inom produktion genom att stärka företagens varumärken
- Effektivare kommunikation, problemlösning och kvalitetssökning genom effektivare och flexibla mötesmiljöer.

ORGANISATIONSSTRUKTUR

Hur är organisationen uppbyggd vad gäller olika enheter och grupperingar, vilka människor ingår i dessa, vilka aktivi-

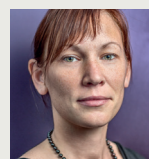
teter sker i organisationens möten, vad är den gemensamt delade kunskapen, vad är den individuella tysta kunskapen?

MÖTESSTRUKTUREN

Sker möten med alla deltagare på samma tid och samma plats? Deltar alla på samma tid men på olika platser? Deltar medarbetare under olika tid men på samma plats? Eller är de varken på samma plats eller under samma tid, men behöver ändå mötas? Hur säkerställs att informationen är korrekt och uppdaterad?

INFORMATIONSTRUKTUREN

Hur är informationssystemet uppbyggt inom organisationen, vad gäller kommunikationskanaler? Vilken teknologi används, och i vilka situationer? Hur är aktiviteterna uppbyggda logiskt, kronologiskt, i prioritetsordning eller på annat vis? Vilken sorts information sparas och vad prioriteras? Hur lagras och kategoriseras olika sorters data?



PROJEKTLEDARE

Åsa Fasth Berglund
Chalmers
asa.fasth@chalmers.se
+46 31 772 36 86
www.produktion2030.se

SAMVERKANDE PARTER Volvo Personvagnar, Volvo Penta, Skelack, LaRay, Swerea IVF, Chalmers